

12 mars 2014

## **ANALYSE FINANCIÈRE PERSONNALISÉE SECTEUR LAITIER**

**No de client**

Madame,  
Monsieur,

Pour faire suite à la réception de vos états financiers de 2013, nous avons le plaisir de vous faire parvenir votre rapport d'analyse financière personnalisée. Cette analyse montre l'évolution financière de votre entreprise sur une période de cinq ans, à partir de variables et de ratios financiers représentatifs de la liquidité, de la solvabilité, de la rentabilité et de l'efficacité de votre ferme. Des explications concernant chacun des ratios se trouvent à la fin du document, de même que les cibles à atteindre. De plus, vous pouvez comparer vos données avec celles d'un groupe d'entreprises du secteur de votre production principale, ainsi qu'avec un groupe d'entreprises qui présentent la meilleure situation financière, soit le groupe de tête. Dans le cas où l'on compte un nombre insuffisant d'entreprises dans le secteur de votre production principale, vos données sont comparées avec celles de l'ensemble des entreprises agricoles.

Si vous avez des questions ou des commentaires à l'égard de votre analyse financière personnalisée, n'hésitez pas à nous contacter.

Veuillez agréer, Madame, Monsieur, l'expression de mes sentiments distingués.

# PROGRESSER



**La Financière  
agricole**

**Québec** 

## EXPLICATIONS

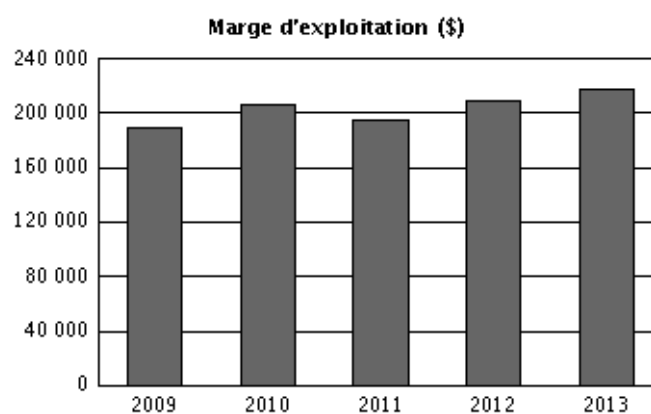
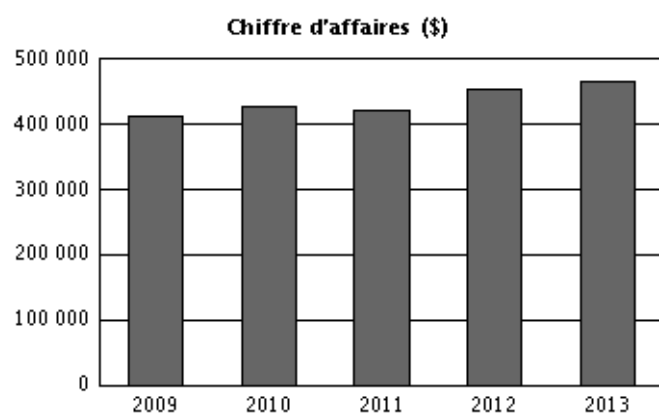
- Les ratios sont calculés sur la base de données financières présentées au coût d'acquisition.
- La sélection des entreprises formant le groupe « Votre secteur » est liée à certains critères, dont celui de ne pas avoir de production secondaire importante.
- Le groupe de tête est constitué de 25 % des entreprises du secteur qui démontrent les meilleures capacités de remboursement.
- La réception des états financiers de 2013 n'étant pas terminée, les groupes « Votre secteur » et « Groupe de tête » pour l'année 2013 ne se sont pas encore créés, ce qui explique l'utilisation des états financiers de 2012 comme base de comparaison.
- Il faut être prudent dans l'interprétation des données, car elles ne représentent que la situation des entreprises clientes à La Financière agricole, et non pas celle de tout le secteur.
- L'analyse financière personnalisée est réalisée à partir des états financiers transmis à La Financière agricole. Des ajustements peuvent cependant avoir été apportés.

## VOTRE HISTORIQUE SUR CINQ ANS

Le tableau et les deux graphiques suivants montrent l'évolution financière de votre entreprise au cours des cinq dernières années. Vous pouvez consulter la dernière page du document pour avoir plus d'explications sur les variables utilisées et les cibles à atteindre.

	2009	2010	2011	2012	2013
<b>Chiffre d'affaires</b>	410 793 \$	427 609 \$	419 748 \$	453 080 \$	465 418 \$
<b>Marge d'exploitation</b>	189 167 \$	206 773 \$	195 165 \$	209 259 \$	217 204 \$
<b>Excédent monétaire</b>	1 159 \$	39 240 \$	19 520 \$	21 195 \$	28 059 \$
<b>Ratio du fonds de roulement</b>	0.38	0.74	2.57	0.94	0.94
<b>Autonomie financière</b>	48.2 %	52.9 %	56.3 %	60.0 %	61.2 %
<b>Rendement de l'actif</b>	5.5 %	5.6 %	4.6 %	5.0 %	5.2 %
<b>Taux de charges</b>	54.0 %	51.6 %	53.5 %	53.8 %	53.3 %

N. D. : états financiers non disponibles.



## COMPARAISON AVEC VOTRE SECTEUR EN 2012

Le tableau suivant compare la valeur de trois indicateurs ainsi que de quatre ratios financiers pour votre entreprise avec la moyenne du secteur de votre production principale et les entreprises du groupe de tête. Votre entreprise est comparée avec celles du secteur laitier.

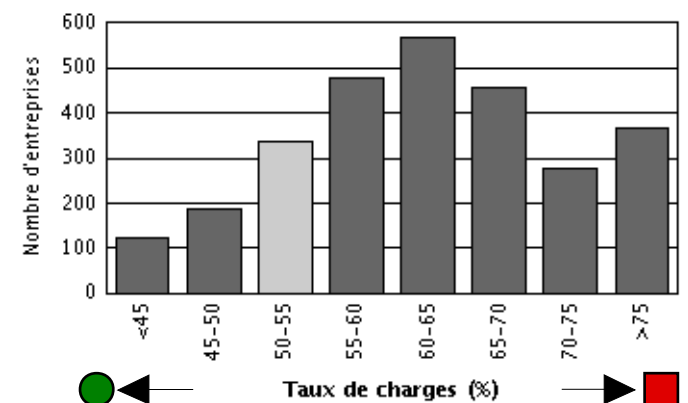
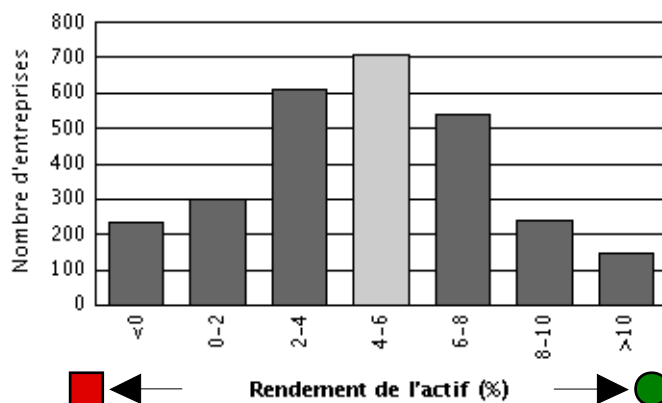
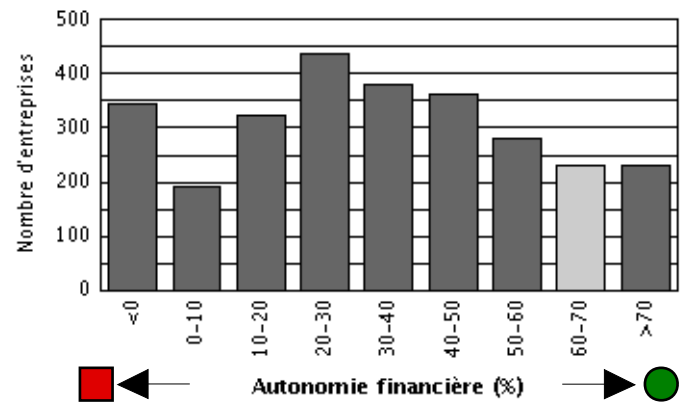
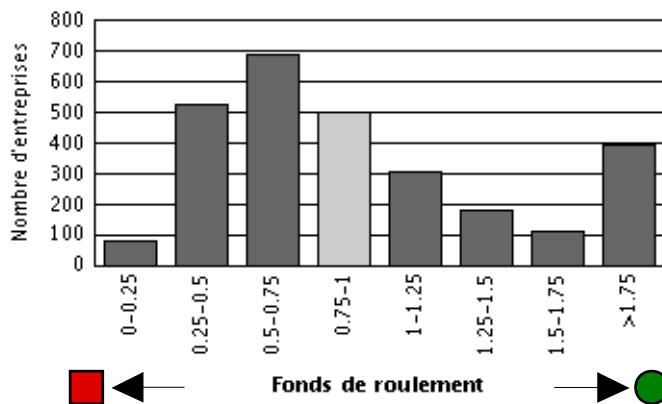
	Votre secteur	Groupe de tête	Votre ferme	Signal <sup>1</sup>
<b>Chiffre d'affaires</b>	464 312 \$	452 386 \$	453 080 \$	
<b>Marge d'exploitation</b>	175 739 \$	197 316 \$	209 259 \$	
<b>Excédent monétaire</b>	18 377 \$	62 105 \$	21 195 \$	
<b>Ratio du fonds de roulement</b>	0.82	1.21	0.94	▲
<b>Autonomie financière</b>	31.3 %	54.2 %	60.0 %	●
<b>Rendement de l'actif</b>	4.7 %	6.9 %	5.0 %	▲
<b>Taux de charges</b>	62.2 %	56.4 %	53.8 %	●

■ Performance inférieure     
 ▲ Performance moyenne     
 ● Performance supérieure

<sup>1</sup> Le signal « performance supérieure » indique que votre ferme se situe soit dans le groupe de tête, soit dans le groupe de 25 % des entreprises de votre secteur qui obtiennent les meilleurs résultats pour ce ratio, alors qu'à l'inverse le signal « performance inférieure » vous situe dans le groupe de 25 % des entreprises qui obtiennent les résultats les moins favorables.

## DISTRIBUTION DES ENTREPRISES DU SECTEUR EN 2012

Les graphiques suivants montrent le positionnement de votre entreprise par rapport aux autres entreprises de votre secteur pour chacun des quatre ratios financiers. Le positionnement de votre entreprise est représenté par le bâton gris pâle.



## DÉFINITION DES VARIABLES UTILISÉES

Variables	Explications
<b>Chiffre d'affaires</b> Calcul : produits	Indique le total des revenus bruts réalisés par l'entreprise.
<b>Marge d'exploitation</b> Calcul : produits - charges <b>Cible : le plus élevé possible</b>	Indique l'argent disponible pour rémunérer le capital de l'entreprise. Les charges n'incluent pas les intérêts à long terme, l'amortissement, les prélèvements ni les autres frais.
<b>Excédent monétaire</b> Calcul : produits - charges - intérêts à long terme - prélèvements - remboursement de capital + revenu extérieur net <b>Cible : le plus élevé possible</b>	Indique les sommes d'argent dont dispose l'entreprise après le paiement des charges financières. Ce calcul exclut l'amortissement et les frais hors liquidités.
<b>Ratio du fonds de roulement</b> Calcul : actif à court terme/passif à court terme <b>Cible : plus élevé que 1</b>	Mesure le rapport entre les encaissements prévisibles et les obligations financières de la prochaine année. En théorie, un ratio de 1 signifie que les encaissements seront suffisants pour couvrir ces obligations financières. Pour les secteurs qui perçoivent des revenus réguliers, comme le secteur laitier, un ratio inférieur à 1 peut être acceptable.
<b>Autonomie financière</b> Calcul : (actif - passif)/actif x 100 <b>Cible : le plus élevé possible</b>	Indique la part de l'entreprise qui appartient aux propriétaires, c'est-à-dire la proportion de l'actif qui est financée par les capitaux propres. Plus ce ratio est élevé, plus le risque financier est faible. Comme pour tous les autres ratios, il est calculé sur la base du coût d'acquisition des éléments d'actif, et non à la valeur marchande.
<b>Rendement de l'actif</b> Calcul : (bénéfice net* + intérêts à long terme)/actif x 100 * Bénéfice net : produits - charges - intérêts à L.T. - amortissement - autres frais - prélèvements et impôts <b>Cible : le plus élevé possible</b>	Donne une indication de la rentabilité de l'entreprise, en faisant abstraction des intérêts à long terme. Plus il est élevé, plus l'entreprise génère de bénéfices à partir de un dollar d'actif.
<b>Taux de charges</b> Calcul : charges/produits x 100 <b>Cible : le moins élevé possible</b>	Mesure la capacité de contrôler ses coûts. Plus le ratio est faible, plus l'entreprise possède un bon rapport coût-efficience.

**MISE EN GARDE SUR L'UTILISATION DES DONNÉES DU PRÉSENT DOCUMENT:** Les données paraissant dans ce document sont de nature confidentielle et ne peuvent être reproduites ou diffusées sans l'autorisation conjointe de La Financière agricole du Québec et du client à qui elles sont adressées.